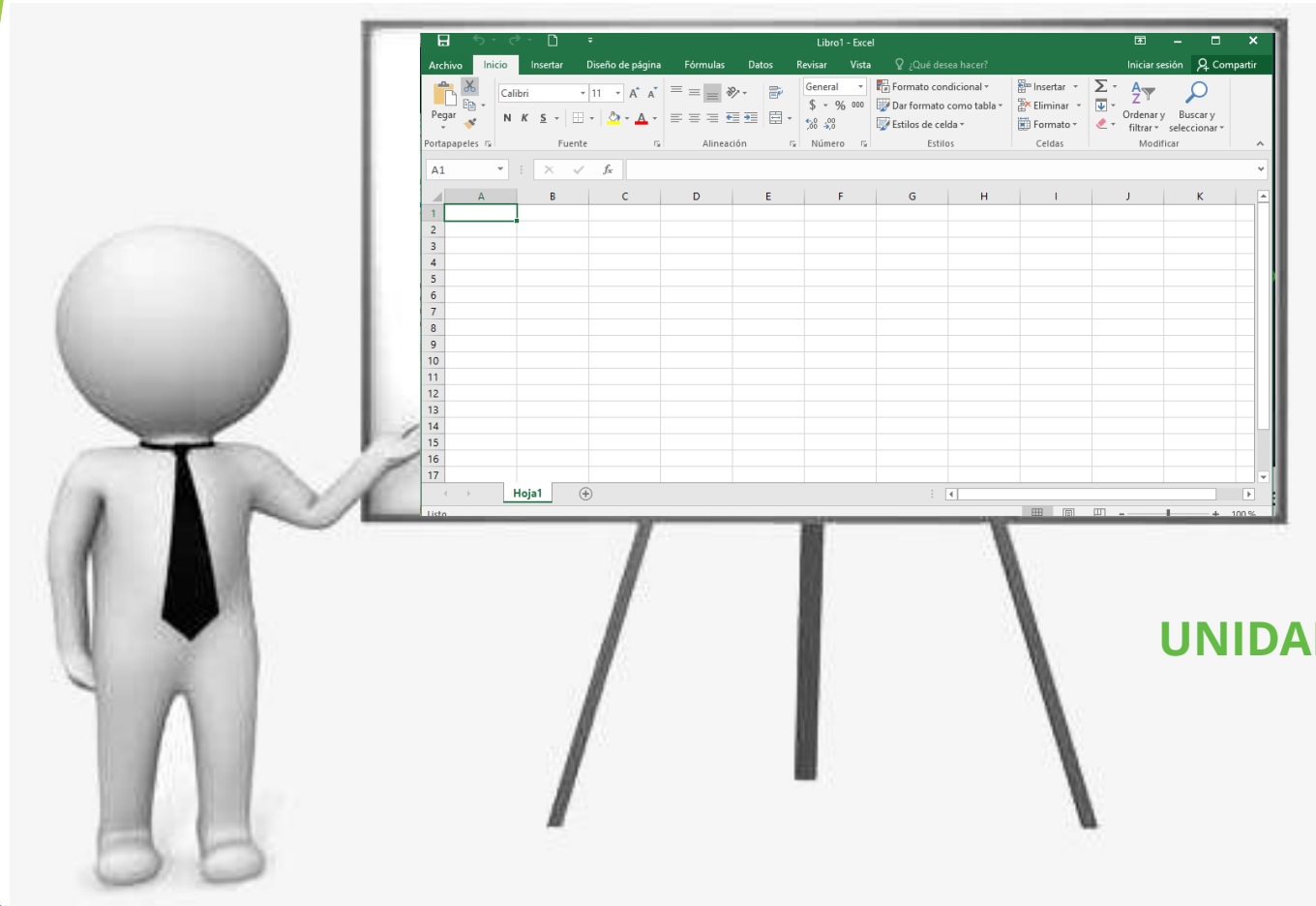


INFORMATICA 1



**UNIDAD: MICROSOFT EXCEL
FUNCIONES LOGICAS**

FUNCIONES LOGICAS



SI

Comprueba si se cumple una condicion y devuelve un valor si se evalua como Verdadero y otro si se evalua como Falso.

SI-ANIDADO

Su principal utilidad es ayudarte a tomar decisiones basadas en más de una condición, permitiéndote devolver un resultado de entre varias opciones en lugar de las dos que podrías conseguir con una función SI normal

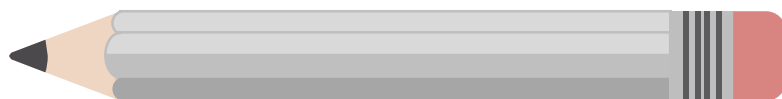


CONTAR.SI

Cuenta las celdas en el rango que coinciden con la condicion dada.

SUMAR.SI

Suma las celdas que cumplen determinado criterio o condicion



PROMEDIO.SI

Busca el promedio (media aritmética) de las celdas que cumplen un determinado criterio o condición

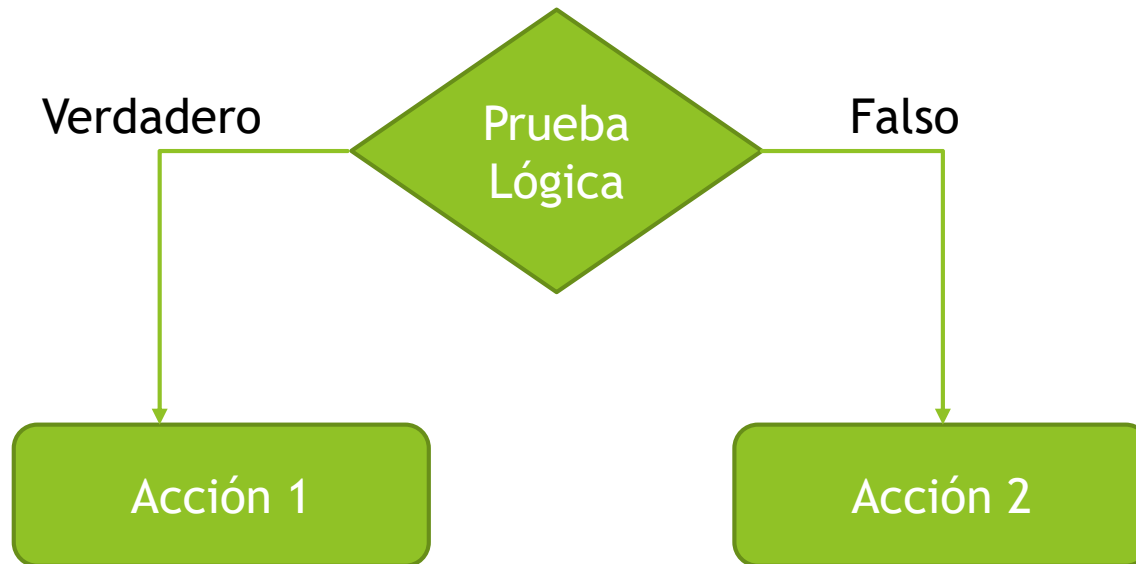
FUNCION LOGICA SI

=Si(Prueba Lógica; Verdadero; Falso)

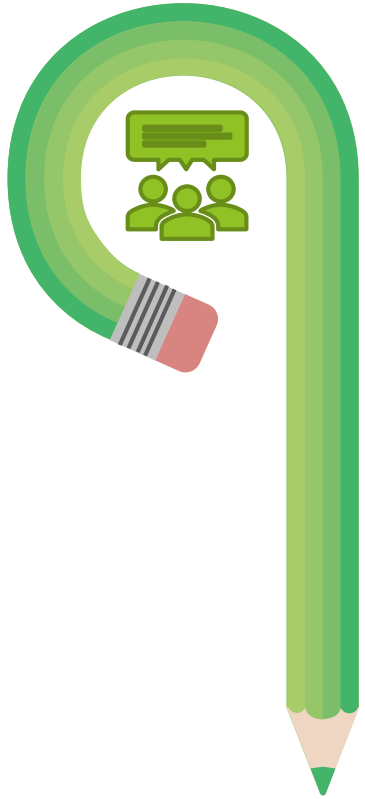


FUNCION LOGICA SI

=Si(Prueba Lógica; Verdadero; Falso)



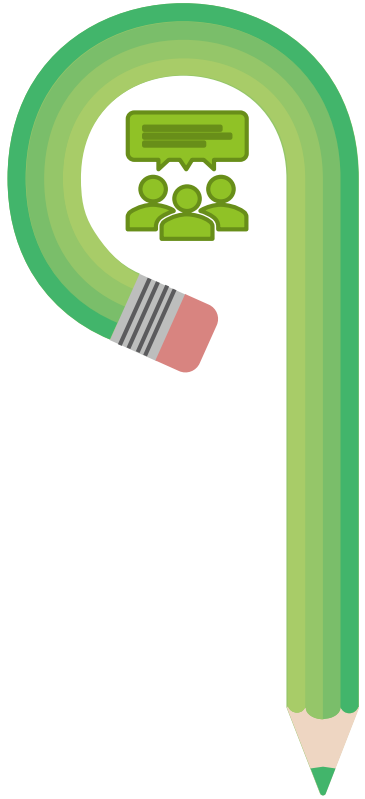
FUNCION LOGICA SI



Se desea conocer cuales alumnos tienen la mayoría de edad.



FUNCION LOGICA SI



Se desea conocer cuales alumnos tienen la mayoría de edad.



FUNCION LOGICA SI-ANIDADA

Su principal utilidad es ayudarte a tomar decisiones basadas en más de una condición, permitiéndote devolver un resultado de entre varias opciones en lugar de las dos que podrías conseguir con una función SI normal.

=Si(Prueba Lógica ; Verdadero ; Falso)



=Si(Prueba Lógica; Si(Prueba Lógica; Verdadero; Falso); Falso)

FUNCION LOGICA SI-ANIDADA

=Si(Prueba Lógica; Verdadero; Falso)



=Si(Prueba Lógica; Verdadero; Si(Prueba Lógica; Verdadero; Falso))

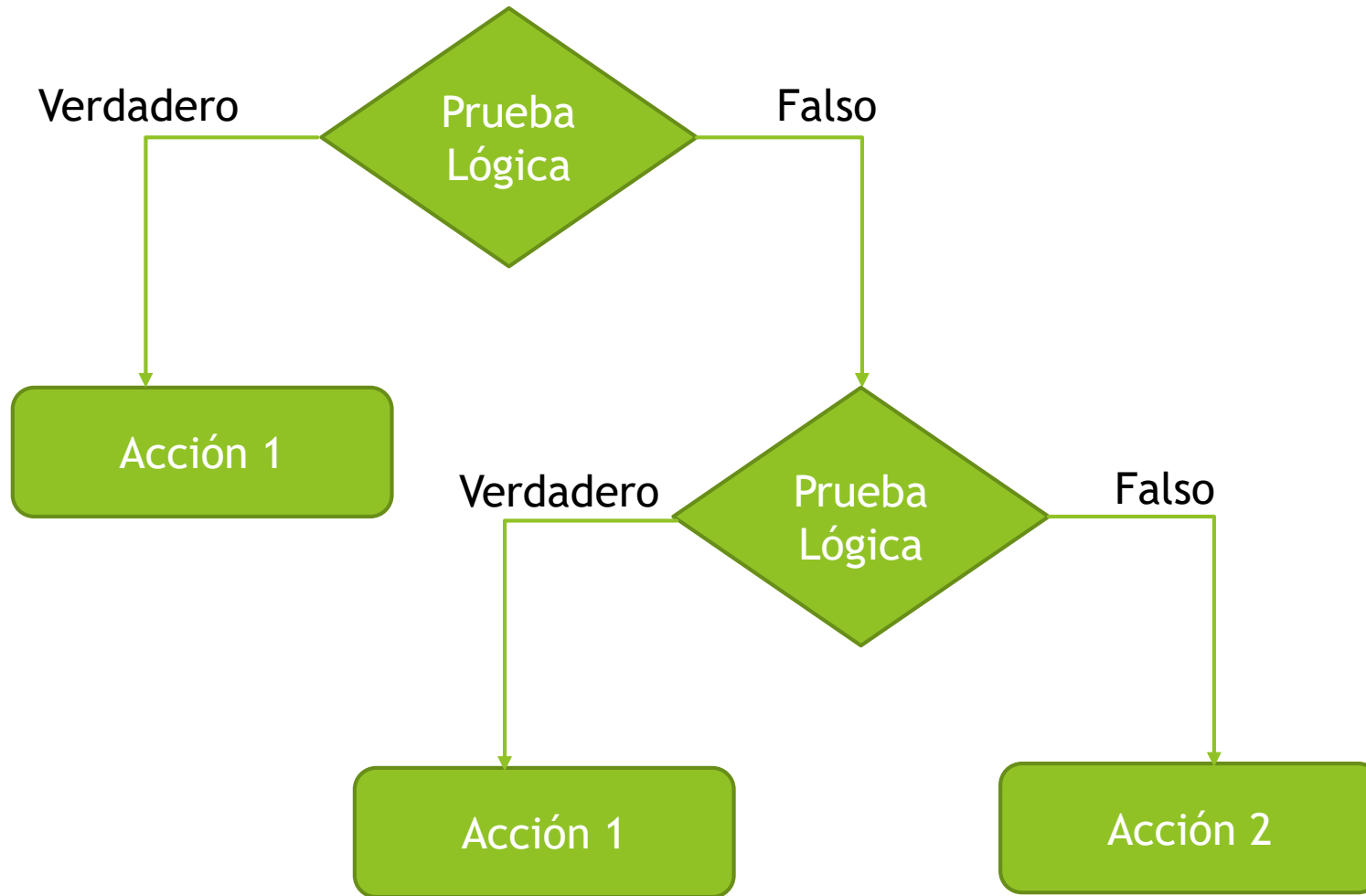
FUNCION LOGICA SI-ANIDADA

=Si(Prueba Lógica; Verdadero; Falso)



=Si(Prueba Lógica; Si(Prueba Lógica;Verdadero;Falso); Si(Prueba Lógica;Verdadero;Falso))

FUNCION LOGICA SI-ANIDADA



FUNCION LOGICA CONTAR.SI

=CONTAR.SI(Rango;Criterio)

CRITERIO: expresión que determina qué celdas deben contarse



RANGO:
donde se va a contar el número de celdas que no están en blanco

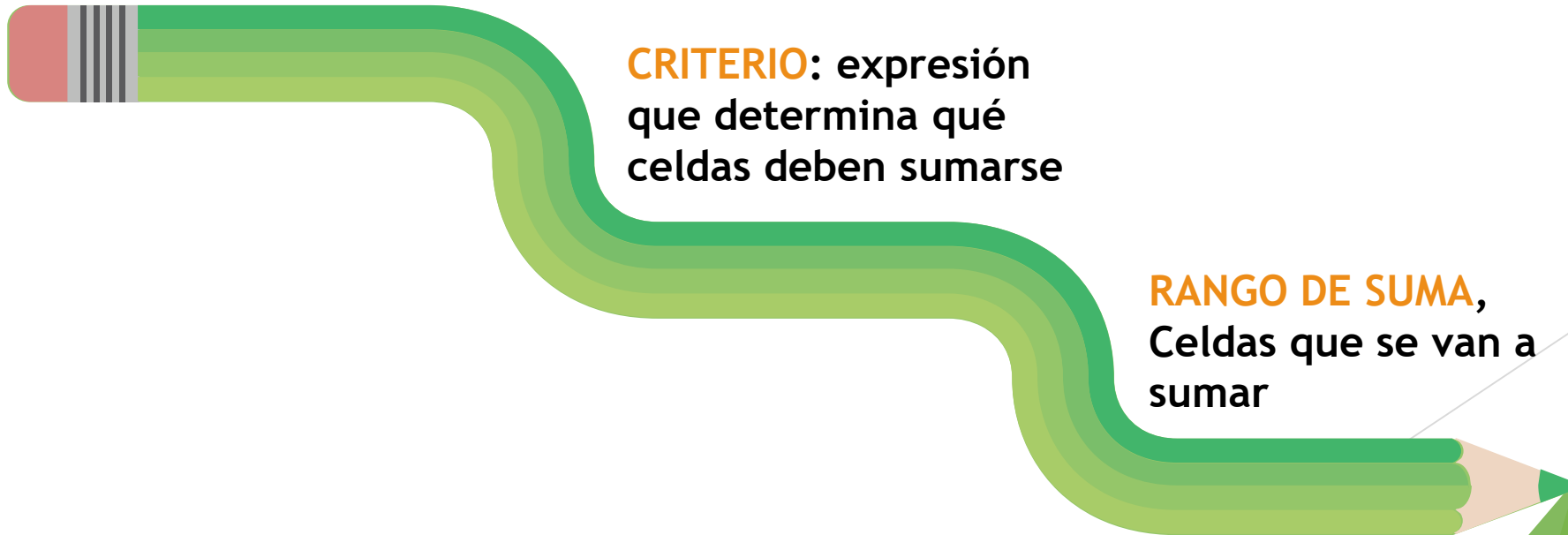
FUNCION LOGICA SUMAR.SI

=SUMAR.SI(Rango;Criterio;Rango de Suma)

RANGO: donde se va a contar el número de celdas que no están en blanco

CRITERIO: expresión que determina qué celdas deben sumarse

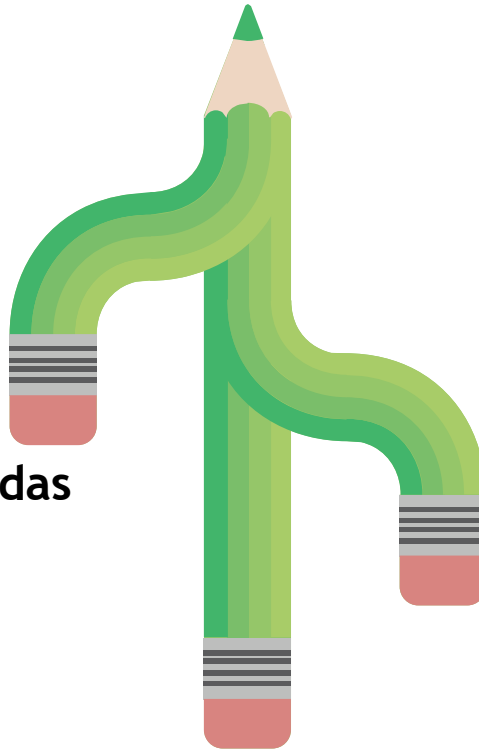
RANGO DE SUMA,
Celdas que se van a sumar



FUNCION LOGICA PROMEDIO.SI

=PROMEDIO.SI(Rango;Criterio;Rango Promedio)

RANGO: donde se va a contar el número de celdas que no estan en blanco



RANGO PROMEDIO: Celdas que se van a utilizar para buscar el promedio.

CRITERIO condición o expresión que determina qué celdas deben sumarse